

毎週日曜発行
2024 9/29

こども新聞 週刊がほピョンプレス

河北新報社 TEL.022-211-1111(月曜から金曜)



1年間に約25個発生し、そのうち平均3個が日本に上陸する台風。進路は上空の風に流されることにより決まります。夏は太平洋高気圧が日本列島を覆っているため、台風はそのふちを吹く風に沿って北上します。9月ごろになると太平洋高気圧の勢いが弱まり、台風は偏西風という上空の西風に流され、北

東に進むことで本州に接近しやすくなります。台風は8月に最も多く発生し、上陸した数は9月が多いのです。台風が上陸すると、風水害のリスクが高まります。1951年以降、日本に215回上陸し、東北の太平洋側から上陸したのは先月の台風5号で3回目です。2016年8月に岩手

県に上陸した台風10号で27人が犠牲になり、21年に宮城県に上陸した台風8号では各地で浸水被害が発生しました。地震と違って台風や大雨などの風水害は、危険な状態を予測でき、浸水や土砂災害の恐れがある場所を知ることができません。命を守るには、まずハザードマップで、自宅や学校の周りに風水害

のリスクがあるかを確認してみよう。たとえリスクがあったとしても、台風が近づくと前や雨が強くなる前に早めに移動したり、電気や水道が止まっても生活できるように準備したりすると安心です。台風本体から離れた場所でも油断してはいけません。周辺の温かく湿った空気が日本に流れ込むことで、前線の活動が活発になることや、線状降水帯が発生する可能性

もあります。雨雲レーダーや風水害の危険度を地図上で確認できる気象庁の情報サイト「キキクル」で、今後の状況を確認することが大切です。台風シーズンは10月も続きます。皆さんが暮らす地域に風水害のリスクがあるか、いざというときどうやって情報を集めるか、家族で話し合ってくださいね。(仙台市防災・減災アドバイザー 早坂政人)

秋に上陸増える台風

風水害リスク知り準備を

はやさかアドバイザーの

学ぼう防災

18



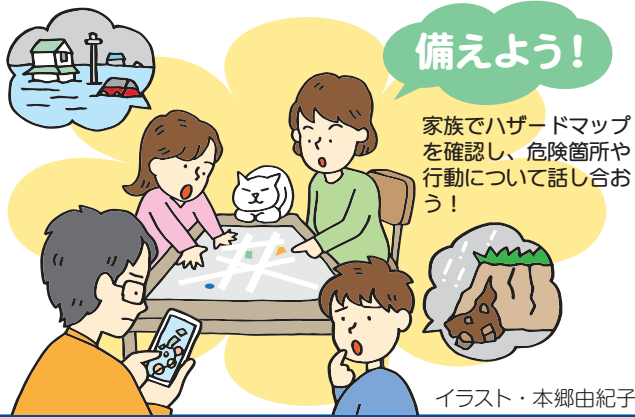
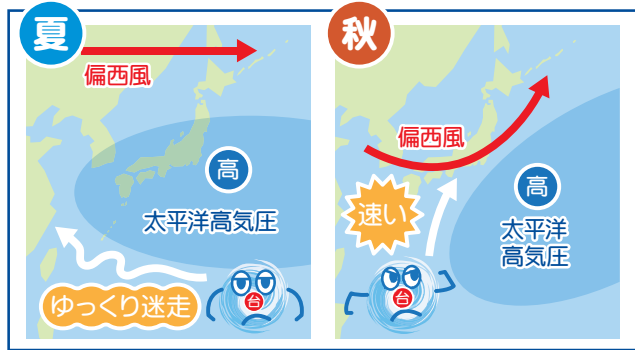
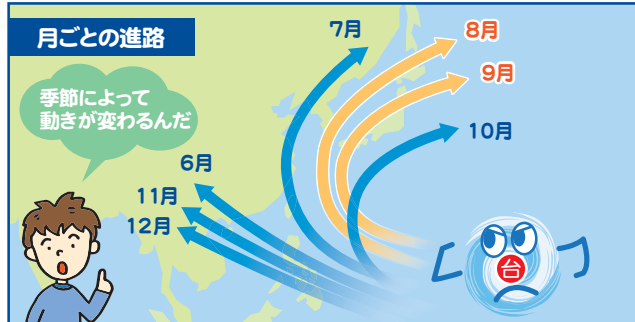
きょうのテーマ

秋は台風台風の季節だよ

台風の平均値(1991年~2020年)

月	1	2	3	4	5	6	7	8	9	10	11	12	年間
発生数	0.3	0.3	0.3	0.6	1.0	1.7	3.7	5.7	5.0	3.4	2.2	1.0	25.1
接近数				0.2	0.7	0.8	2.1	3.3	3.3	1.7	0.5	0.1	11.7
上陸数					0.0	0.2	0.6	0.9	1.0	0.3			3.0

【接近数】…台風の中心が、気象官署から300km以内に入った数
 【上陸数】…台風の中心が北海道、本州、四国、九州の海岸線に達した数
 ※気象庁のデータを基に作成



みんな思い出

みんな動こう

みんな知りたい

みんな守ろう

みんなトモダチ

今週の注目ニュース

◇10月1日(火) 郵便料金値上げ
 手紙(25g以下の定形郵便物)が1通84円から110円に、はがきは63円から85円に引き上げられます。約3割の値上げについて日本郵便は、郵便物の減少や人件費の高騰などが理由だと説明しています。

きょうの紙面

- 2面 わくわくインタビュー
- 3面 3分チャレンジ
- 4・5面 わが校わがまち スクール通信
- 6面 くわしく学べる! こども英語
- 7面 投稿特集
- 8面 備えのコンパス